

# PRODUKTDATENBLATT

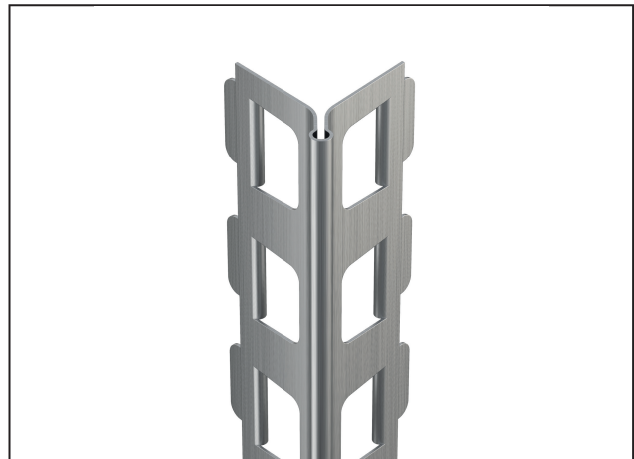
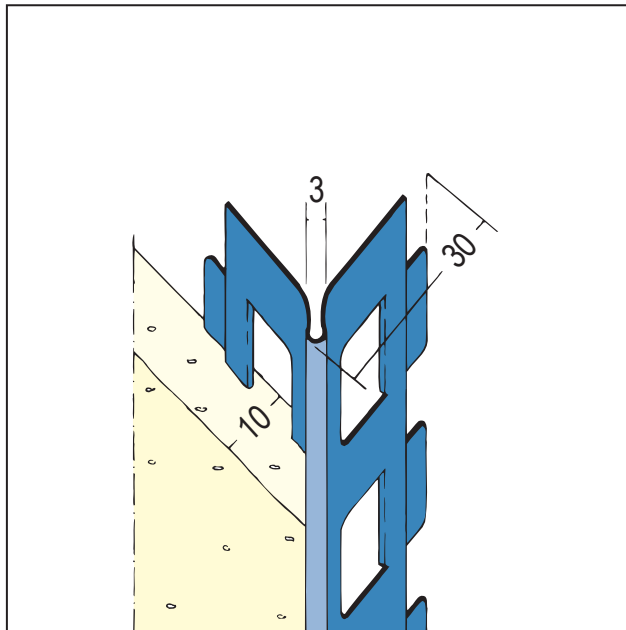
Kantenprofil für den Innen- und Außenputz

10 mm, runder Kopf

Art.-Nr. 2218



Stand: 07.11.2025 | 07:23



<b>Bezeichnung</b>	Kantenprofil für den Innen- und Außenputz 10 mm, runder Kopf
<b>Beschreibung</b>	Das PROTEKTOR Kantenprofil aus Edelstahl ist geeignet für den Innen- und Außenputz ab 10 mm.
<b>Produktbereich</b>	Innenputz   Feuchträume   Außenputz
<b>Produktkategorie</b>	Kantenprofile   Feuchträume bis W2-I   Feuchträume bis W3-I
<b>Mörtelarten</b>	Silikatputz, Armierungsputz organisch, Dämmputz, Einlagenputz / Monocouche, Innenputz – Gips- und gipshaltige Mörtel, Innenputz - Gipsputz, Innenputz - Kalkputz, Kalkzementputz, Innenputz - Lehmputz, Sanierputz
<b>Putzdicke</b>	10 mm
<b>EN-Norm</b>	EN 13658-2
<b>Einsatzgebiete</b>	Für Feuchträume mit Wassereinwirkungsklasse bis W3-I.
<b>Brandverhalten</b>	A1
<b>Anmerkung</b>	Eine Haftung für die Dauerhaftigkeit der Beschichtungsanhaftung auf Edelstahlprofilen ist ausdrücklich ausgeschlossen.
<b>Merkblatt</b>	* Merkblatt Planung und Anwendung von metallischen Putzprofilen; Herausgeber: Europäischer Fachverband Europrofiles, <a href="http://www.europrofiles.com">www.europrofiles.com</a> * Merkblatt Putz und Trockenbau in Feuchträumen; Herausgeber: Zentralverband des Deutschen Baugewerbes, <a href="http://www.zdb.de">www.zdb.de</a> * Merkblatt Winterbaustellen; Herausgeber: Bundesverband der Gipsindustrie e.V., <a href="http://www.gips.de">www.gips.de</a>
<b>Zolltarifnummer</b>	73269060
<b>Anbruch Kennzeichnung</b>	Abnahme nur als volle Verpackungseinheiten möglich.

Bestellnummer	Länge (cm)	Putzdicke	Werkstoff	Verpackungseinheit
101324	250	10 mm	Edelstahl	25 STB / 66 BUN
107749	260	10 mm	Edelstahl	25 STB / 66 BUN
103034	300	10 mm	Edelstahl	25 STB / 66 BUN

# PRODUKTDATENBLATT

Kantenprofil für den Innen- und Außenputz

10 mm, runder Kopf

Art.-Nr. 2218



Das vorliegende Produktdatenblatt entspricht dem aktuellen Entwicklungsstand unserer Produkte und verliert bei Erscheinen einer Neuauflage seine Gültigkeit. Vergewissern Sie sich, dass Sie jeweils die neueste Ausgabe dieser Information verwenden. Gewährleistung und Haftung richten sich bei Lieferung nach unseren allgem. Geschäftsbedingungen. Beachten Sie bitte die Anwendungs- Montage- und Lagerrichtlinien.

Alle Angaben ohne Gewähr. Technische Änderungen vorbehalten! Produktabbildungen können vom Lieferprodukt abweichen. Ausschreibungstexte, Montagehinweise und Leistungserklärungen (soweit gesetzl. vorgeschrieben) finden Sie auf unserer Homepage. Bitte achten Sie der Umwelt zuliebe auf eine fachgerechte Entsorgung!