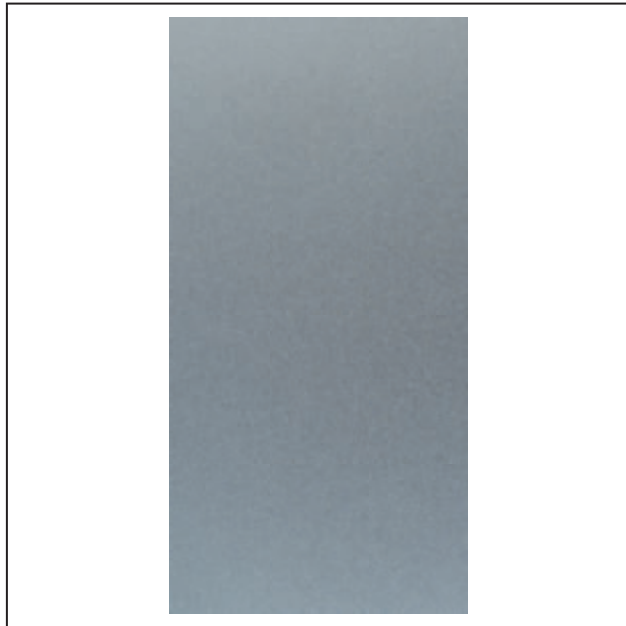


PRODUKTDATENBLATT

Stahlblechtafel
1.000 mm x 2.000 mm
Art.-Nr. 5453



Stand: 17.04.2026 | 21:18



Bezeichnung	Stahlblechtafel 1.000 mm x 2.000 mm
Beschreibung	Die Protektor Stahlblechtafel aus verzinktem Stahlblech dient zur Herstellung von Brandwänden in Ständerbauweise oder auch bei der Erstellung von einbruchhemmenden Wänden als Verstärkungslage.
Produktbereich	Trockenbau / Stahlleichtbau
Produktkategorie	Spezialprodukte
Materialdicke	0,5 mm
Verzinkung	Z 100
Verarbeitung	Stahlblechtafeln (max. 1.000 x 2.000 mm) werden ausschließlich gemäß den Prüfungen und Vorgaben der jeweiligen Beplankungshersteller verarbeitet.
Zolltarifnummer	72104900
Anbruch Kennzeichnung	Abnahme nur in vollen Paletten möglich.

Bestellnummer	Werkstoff	Verpackungseinheit
120255	Stahlblech, verzinkt	2 M2 / 100 ST

Das vorliegende Produktdatenblatt entspricht dem aktuellen Entwicklungsstand unserer Produkte und verliert bei Erscheinen einer Neuauflage seine Gültigkeit. Vergewissern Sie sich, dass Sie jeweils die neueste Ausgabe dieser Information verwenden. Gewährleistung und Haftung richten sich bei Lieferung nach unseren allgem. Geschäftsbedingungen. Beachten Sie bitte die Anwendungs- Montage- und Lagerrichtlinien.

Alle Angaben ohne Gewähr. Technische Änderungen vorbehalten! Produktabbildungen können vom Lieferprodukt abweichen. Ausschreibungstexte, Montagehinweise und Leistungserklärungen (soweit gesetzl. vorgeschrieben) finden Sie auf unserer Homepage. Bitte achten Sie der Umwelt zuliebe auf eine fachgerechte Entsorgung!