

# PRODUKTDATENBLATT

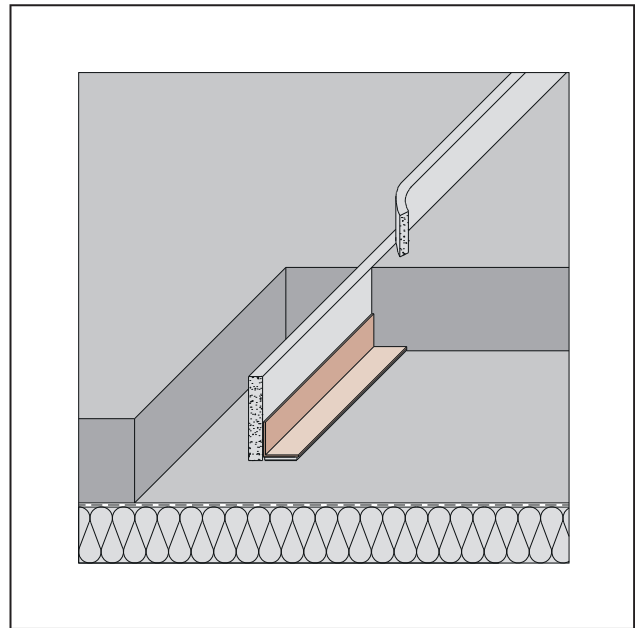
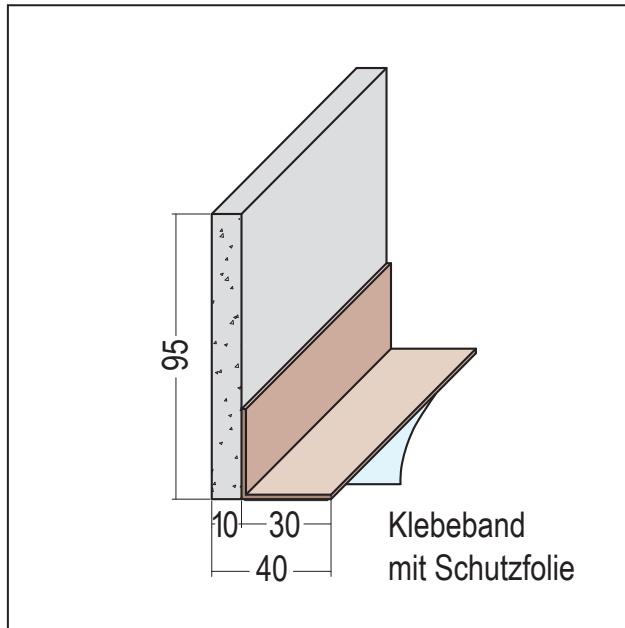
Bewegungsfugenprofil PVC

Estrich

Art.-Nr. 3929



Stand: 26.09.2025 | 16:50



<b>Bezeichnung</b>	Bewegungsfugenprofil PVC Estrich
<b>Beschreibung</b>	<p>Das PROTEKTOR Bewegungsfugenprofil zeichnet sich durch seine asymmetrische Form aus. Der 95 mm hohe PE-Streifen des Bewegungsfugenprofils ist elastisch und dennoch relativ formstabil.</p> <p>Dies erlaubt bei verschiedenen Estrichhöhen den universellen Einsatz von nur einem Bewegungsfugenprofil. Ebenso wird eine geringe Lagerhaltung möglich. Das asymmetrische Bewegungsfugenprofil gestattet auch eine doppelte Verlegung, womit eine höhere Bewegungsaufnahme des Estrichs sichergestellt wird. Die asymmetrische Form des Bewegungsfugenprofils ermöglicht saubere und entkoppelte Anschlüsse zu anderen Bauteilen.</p> <p>Funktion:</p> <ul style="list-style-type: none"><li>• asymmetrisches Bewegungsfugenprofil für einfache oder doppelte Verlegung</li><li>• saubere Anschlüsse zu anderen Bauteilen durch asymmetrische Form</li><li>• universell für verschiedene Estrichhöhen</li><li>• sichere Entkopplung</li><li>• einfache Verarbeitung</li></ul>
<b>Produktbereich</b>	Beton / Estrich
<b>Produktkategorie</b>	Fugenprofile
<b>Produktbreite</b>	40 mm
<b>Produkthöhe</b>	95 mm
<b>Zolltarifnummer</b>	39269097
<b>Verarbeitungshinweis</b>	Das Bewegungsfugenprofil zeichnet sich durch seine asymmetrische Form aus. Der 95 mm hohe PE-Streifen ist elastisch und dennoch relativ formstabil. Dies erlaubt bei verschiedenen Estrichhöhen den universellen Einsatz von nur einem Bewegungsfugenprofil. Dadurch ist eine geringe Lagerhaltung möglich. Das Bewegungsfugenprofil gestattet auch eine doppelte Verlegung, womit eine höhere Bewegungsaufnahme des Estrichs sichergestellt wird. Die asymmetrische Form ermöglicht saubere und entkoppelte Anschlüsse zu anderen Bauteilen.
<b>Anbruch Kennzeichnung</b>	Annahme nur als volle Verpackungseinheiten möglich.

# PRODUKTDATENBLATT

Bewegungsfugenprofil PVC

Estrich

Art.-Nr. 3929



Bestellnummer	Länge (cm)	Putzdicke	Werkstoff	Verpackungseinheit
110945	250		Hart-PVC + PE Streifen	12 STB / 12 KAR

Das vorliegende Produktdatenblatt entspricht dem aktuellen Entwicklungsstand unserer Produkte und verliert bei Erscheinen einer Neuausgabe seine Gültigkeit. Vergewissern Sie sich, dass Sie jeweils die neueste Ausgabe dieser Information verwenden. Gewährleistung und Haftung richten sich bei Lieferung nach unseren allgem. Geschäftsbedingungen. Beachten Sie bitte die Anwendungs- Montage- und Lagerrichtlinien.

Alle Angaben ohne Gewähr. Technische Änderungen vorbehalten! Produktabbildungen können vom Lieferprodukt abweichen. Ausschreibungstexte, Montagehinweise und Leistungserklärungen (soweit gesetzl. vorgeschrieben) finden Sie auf unserer Homepage. Bitte achten Sie der Umwelt zuliebe auf eine fachgerechte Entsorgung!