

# PRODUKTDATENBLATT

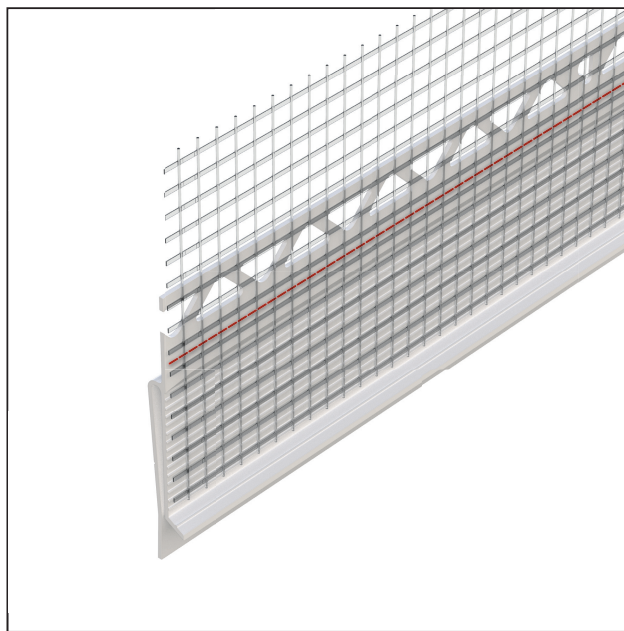
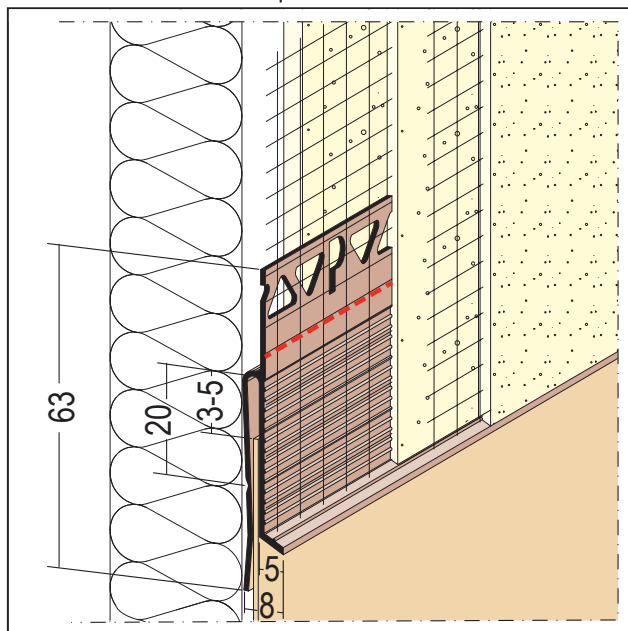
Metallanschlussprofil für Wärmedämmung

8 mm

Art.-Nr. 3749



Stand: 11.11.2025 | 15:21



<b>Bezeichnung</b>	Metallanschlussprofil für Wärmedämmung 8 mm
<b>Beschreibung</b>	PROTEKTOR Metallanschlussprofil aus PVC, mit angenähertem alkalibeständigen Glasfasergewebe, geeignet zur Ausbildung von Blechverwahrungen für Wärmedämmungen mit 8 mm Putzdicke.
<b>Produktbereich</b>	Wärmedämmung
<b>Produktkategorie</b>	An- und Abschlussprofile
<b>Putzdicke</b>	8 mm
<b>Flächengewicht</b>	160 g/m <sup>2</sup>
<b>Maschenweite</b>	4 x 4 mm
<b>Verarbeitung</b>	Einschubschenkel durch Sollbruchstelle auf 20 mm reduzierbar.
<b>Anmerkung</b>	Einseitiger Gewebeüberstand von 10 cm am Stabende.
<b>Zolltarifnummer</b>	39269097
<b>Anbruch Kennzeichnung</b>	Abnahme nur als volle Verpackungseinheiten möglich.

Bestellnummer	Länge (cm)	Putzdicke	Werkstoff	Farbwert	Verpackungseinheit
116913	250	8 mm	Hart-PVC mit Glasfasergewebe	10 - weiß	20 STB / 40 KAR

Das vorliegende Produktdatenblatt entspricht dem aktuellen Entwicklungsstand unserer Produkte und verliert bei Erscheinen einer Neuauflage seine Gültigkeit. Vergewissern Sie sich, dass Sie jeweils die neueste Ausgabe dieser Information verwenden. Gewährleistung und Haftung richten sich bei Lieferung nach unseren allgem. Geschäftsbedingungen. Beachten Sie bitte die Anwendungs- Montage- und Lagerrichtlinien.

Alle Angaben ohne Gewähr. Technische Änderungen vorbehalten! Produktabbildungen können vom Lieferprodukt abweichen. Ausschreibungstexte, Montagehinweise und Leistungserklärungen (soweit gesetzl. vorgeschrieben) finden Sie auf unserer Homepage. Bitte achten Sie der Umwelt zuliebe auf eine fachgerechte Entsorgung!