

PRODUKTDATENBLATT

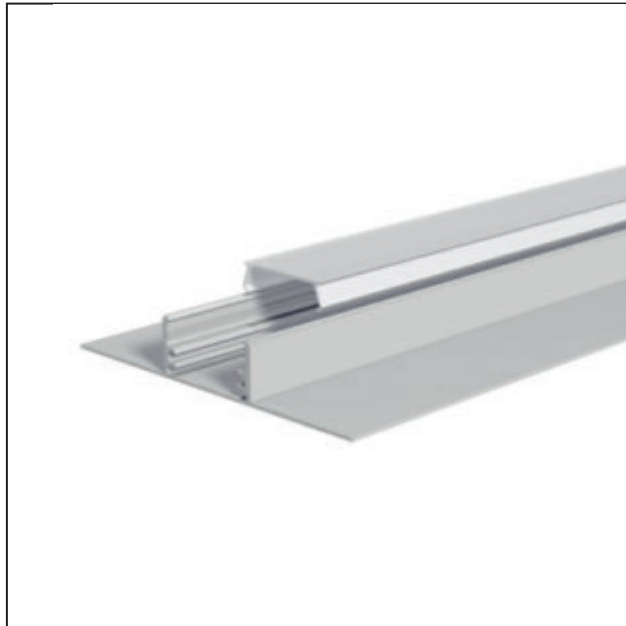
LED Flächenprofil breit

2000 mm

Art.-Nr. 6533



Stand: 27.03.2026 | 04:21



Bezeichnung	LED Flächenprofil breit 2000 mm
Beschreibung	Anschlussprofil beidseitig mit opaler Kunststoffabdeckung für LED-Strips. Geeignet für LED-Strips mit max. Breite 20 mm und max. 20 Watt/m. LED-Schiene ohne LED-Strips. Für Plattendicke 12,5 mm In Verbindung mit einem 20 Watt LED-Streifen als Hauptbeleuchtung einsetzbar.
Produktbereich	Trockenbau / Stahlleichtbau
Produktkategorie	LED-Lichtdesign Lumino
Materialdicke	1 mm
Verarbeitung	- Profil auf der Unterkonstruktion fixieren und nach Herstellerangaben beplanken - Abdeckprofil entfernen und durch den Schutzschlauch 6534 ersetzen (Adeckprofil aufbewahren) - Profil anspachteln - Nach dem Streichen den Schutzschlauch sowie Farb- und Putzreste entfernen - LED-Band einkleben, Abdeckprofil einclippen und blauen Schutzstreifen entfernen.
Zolltarifnummer	76042910
Anbruch Kennzeichnung	Abnahme nur als volle Verpackungseinheiten möglich.

Bestellnummer	Länge (cm)	Werkstoff	Verpackungseinheit
119865	200	Aluminium	4 ST / 100 KAR

Das vorliegende Produktdatenblatt entspricht dem aktuellen Entwicklungsstand unserer Produkte und verliert bei Erscheinen einer Neuausgabe seine Gültigkeit. Vergewissern Sie sich, dass Sie jeweils die neueste Ausgabe dieser Information verwenden. Gewährleistung und Haftung richten sich bei Lieferung nach unseren allgem. Geschäftsbedingungen. Beachten Sie bitte die Anwendungs- Montage- und Lagerrichtlinien.

Alle Angaben ohne Gewähr. Technische Änderungen vorbehalten! Produktabbildungen können vom Lieferprodukt abweichen. Ausschreibungstexte, Montagehinweise und Leistungserklärungen (soweit gesetzl. vorgeschrieben) finden Sie auf unserer Homepage. Bitte achten Sie der Umwelt zuliebe auf eine fachgerechte Entsorgung!