

# PRODUKTDATENBLATT

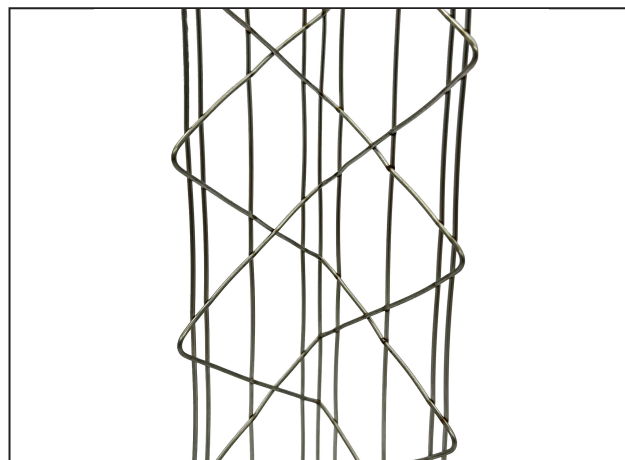
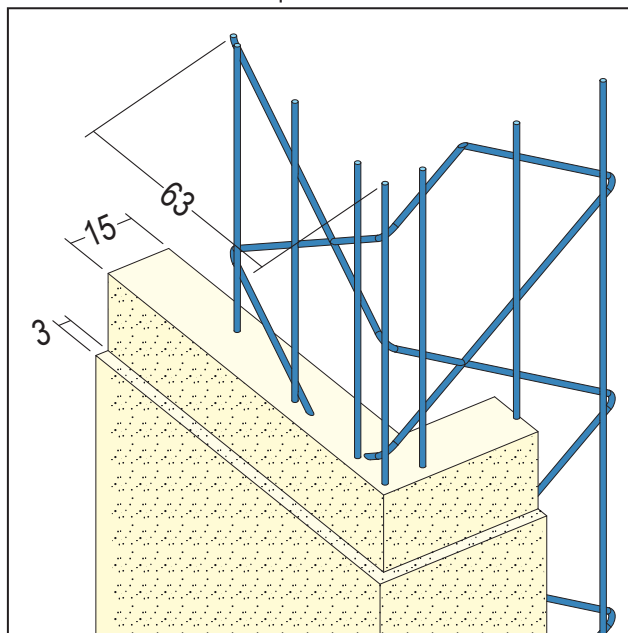
Drahtrichtwinkel für den Innen- und Außenputz (APE)

ab 15 mm

Art.-Nr. 11521



Stand: 27.09.2025 | 05:02



<b>Bezeichnung</b>	Drahtrichtwinkel für den Innen- und Außenputz (APE) ab 15 mm
<b>Beschreibung</b>	Der PROTEKTOR Drahtrichtwinkel aus Edelstahl ist geeignet für den Innen- und Außenputz ab 15 mm. Besonders geeignet für grobkörnige Grundputze. Verbesserter Korrosionsschutz.
<b>Produktbereich</b>	Innenputz   Feuchträume   Außenputz
<b>Produktkategorie</b>	Kantenprofile   Feuchträume bis W2-I   Feuchträume bis W3-I
<b>Mörtelarten</b>	Silikatputz, Armierungsputz organisch, Dämmputz, Einlagenputz / Monocouche, Innenputz – Gips- und gipshaltige Mörtel, Innenputz - Gipsputz, Innenputz - Kalkputz, Kalkzementputz, Innenputz - Lehmputz, Sanierputz
<b>Putzdicke</b>	15 mm
<b>EN-Norm</b>	EN 13658-2
<b>Einsatzgebiete</b>	Für Feuchträume mit Wassereinwirkungsklasse bis W3-I.
<b>Brandverhalten</b>	A1
<b>Zolltarifnummer</b>	73262000
<b>Anbruch Kennzeichnung</b>	Abnahme nur als volle Verpackungseinheiten möglich.

Bestellnummer	Länge (cm)	Putzdicke	Werkstoff	Verpackungseinheit
115513	295	15 mm	Edelstahl	40 STB / 56 KAR

Das vorliegende Produktdatenblatt entspricht dem aktuellen Entwicklungsstand unserer Produkte und verliert bei Erscheinen einer Neuausgabe seine Gültigkeit. Vergewissern Sie sich, dass Sie jeweils die neueste Ausgabe dieser Information verwenden. Gewährleistung und Haftung richten sich bei Lieferung nach unseren allgem. Geschäftsbedingungen. Beachten Sie bitte die Anwendungs- Montage- und Lagerrichtlinien.

Alle Angaben ohne Gewähr. Technische Änderungen vorbehalten! Produktabbildungen können vom Lieferprodukt abweichen. Ausschreibungstexte, Montagehinweise und Leistungserklärungen (soweit gesetzl. vorgeschrieben) finden Sie auf unserer Homepage. Bitte achten Sie der Umwelt zuliebe auf eine fachgerechte Entsorgung!