

# PRODUKTDATENBLATT

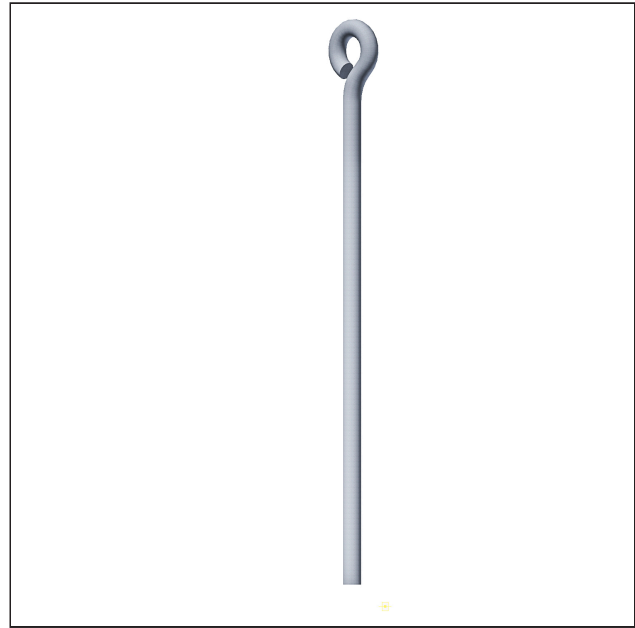
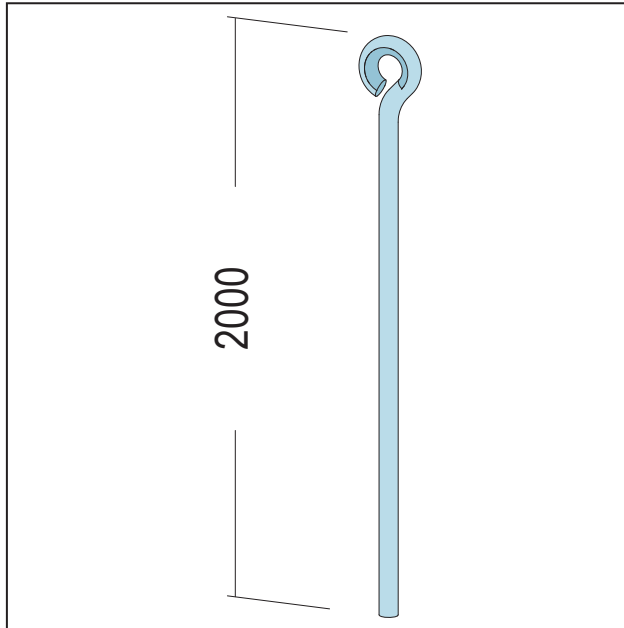
Abhängedraht mit Öse

2000 mm

Art.-Nr. 6040



Stand: 26.09.2025 | 07:54



<b>Bezeichnung</b>	Abhängedraht mit Öse 2000 mm
<b>Beschreibung</b>	Einsatzbereich für Decken-Unterkonstruktionen in Verbindung mit Spannabhänger. Öse Ø 6 mm
<b>Produktbereich</b>	Trockenbau / Stahlleichtbau
<b>Produktkategorie</b>	Zubehör für Decke und Wand
<b>Materialdicke</b>	4 mm
<b>EN-Norm</b>	EN 13964:2014
<b>Norm</b>	DIN18168-1
<b>Verzinkung</b>	Z 100
<b>Tragfähigkeitsklasse</b>	k.A.
<b>Brandverhalten</b>	A1
<b>Verarbeitung</b>	- Den Ösendraht im erforderlichen Achsabstand mit geeigneten Befestigungsmittel anbringen
<b>Tragfähigkeit</b>	NPD*
<b>Zolltarifnummer</b>	73262000
<b>Verarbeitungshinweis</b>	siehe Verarbeitungsbeschreibung
<b>Anbruch Kennzeichnung</b>	Abnahme nur als volle Verpackungseinheiten möglich.

Bestellnummer	Länge (cm)	Putzdicke	Werkstoff	Verpackungseinheit
107871	200		Stahldraht, verzinkt	100 ST / 50 BUN

Das vorliegende Produktdatenblatt entspricht dem aktuellen Entwicklungsstand unserer Produkte und verliert bei Erscheinen einer Neuauflage seine Gültigkeit. Vergewissern Sie sich, dass Sie jeweils die neueste Ausgabe dieser Information verwenden. Gewährleistung und Haftung richten sich bei Lieferung nach unseren allgem. Geschäftsbedingungen. Beachten Sie bitte die Anwendungs- Montage- und Lagerrichtlinien.

# PRODUKTDATENBLATT

Abhängedraht mit Öse

2000 mm

Art.-Nr. 6040



Alle Angaben ohne Gewähr. Technische Änderungen vorbehalten! Produktabbildungen können vom Lieferprodukt abweichen.  
Ausschreibungstexte, Montagehinweise und Leistungserklärungen (soweit gesetzl. vorgeschrieben) finden Sie auf unserer Homepage. Bitte achten Sie der Umwelt zuliebe auf eine fachgerechte Entsorgung!