

PRODUKTDATENBLATT

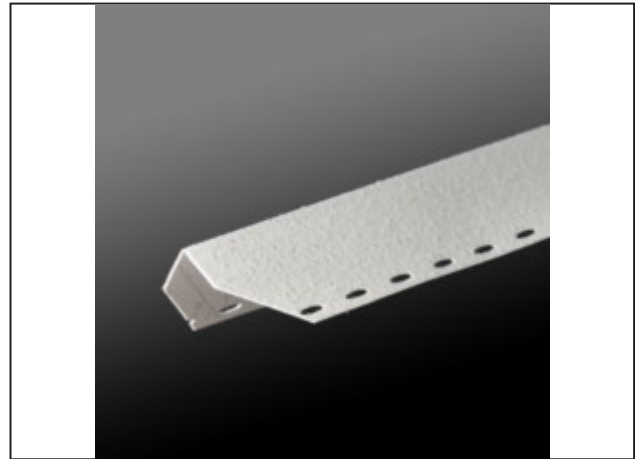
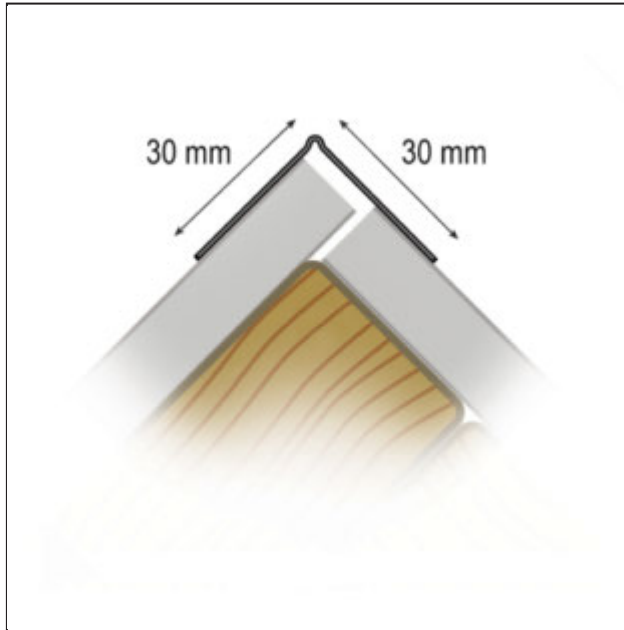
Kompositprofil "ORIGINAL" für Kanten im Trockenbau

Rolle

Art.-Nr. 37329



Stand: 26.03.2026 | 00:22



Bezeichnung	Kompositprofil "ORIGINAL" für Kanten im Trockenbau Rolle
Beschreibung	Flexibles, papierbeflocktes PROTEKTOR Kompositprofil. Das Profil von der Rolle wird durch Falten an der rückstellfreien Superflex-Gelenkschiene in die gewünschte Winkelstellung gebracht und eignet sich damit gleichermaßen für Innen- und Außenkanten. Die Rollenware in handlicher Verpackung ermöglicht ein individuelles Anpassen des Profils auf die Kantenlänge und reduziert dadurch Verschnitt und Kosten.
Produktbereich	Innenausbau
Produktkategorie	Spachtelprofile Kompositprofile
Putzdicke	1 mm
Materialdicke	0,8 mm
Produktbreite	60 mm
Einsatzgebiete	Zur Anwendung auf Gipskartonplatten im Trockenbau, zur Herstellung von geraden und präzisen Innen- und Außenkanten. Der PVC-Kern sorgt für eine außergewöhnliche Stärke und Dauerhaftigkeit der Kante. Das Papier beflockte Kompositprofil eignet sich dadurch besonders zur Sanierung abgeplatzter und verbeulter Kanten.
Untergrund	Der Untergrund muss tragfähig, fest, sauber und trocken sein.
Verarbeitung	1. Komposit ablängen und durch Knicken in den richtigen Winkel stellen (z. B. mit dem faltwerkzeug Flex-Folder 1479). Profilecken in 45°-Winkel abschneiden. 2. Auftragen der geeigneten Spachtelmasse auf den Untergrund oder direkt auf die unbedruckte Seite des Profils (z. B. mit dem Materialaufleger Mu-Pro MP2 1472) und Ansetzen des Profils an die Kante. 3. Mit der bedruckten Seite nach Außen ansetzen. Ausrichtung per Hand oder mit geeignetem Rollwerkzeug (z. B. Außenkantenroller OSR 1473 bzw. Innenkantenroller ISR 1477) unter gleichmäßigem Druck. 4. Das überschüssige Material mit einem Spachtel abziehen und zum Einspachteln der Schenkel verwenden. Nach Trocknung der Spachtelmasse kann die Kante geschliffen werden. 5. Die Verarbeitung des Komposits ist damit abgeschlossen. Je nach geforderter Oberflächenqualität (Q3-Q4) können zusätzliche Spachtellagen erforderlich sein.
Verbrauch	Rollenware kann auf die individuelle Kantenlänge am Objekt zugeschnitten werden und reduziert dadurch Verschnitt und Kosten. Der Verbrauch von Spachtelmasse ist abhängig von der Oberflächenstruktur und Saugfähigkeit des Untergrundes sowie den Eigenschaften der Spachtelmasse. Im Vergleich zu herkömmlichen Spachtelprofilen wird der Materialeinsatz deutlich reduziert.

PRODUKTDATENBLATT

Kompositprofil "ORIGINAL" für Kanten im Trockenbau

Rolle

Art.-Nr. 37329



Werkzeug	Für das effiziente Einstellen des Profilwinkels wird der Flex-Folder 1479 empfohlen. Durch den Materialaufleger Mud-Pro MP2 1472 wird eine optimierte und effiziente Verarbeitung ermöglicht. Um einen optimalen Anpressdruck zu gewährleisten den Außenkantenroller OSR 1473 bzw. den Innenkantenroller ISR 1477 verwenden.
Verarbeitungstemperatur	Nicht unter +5°C Luft-, Objekt- und Trocknungstemperatur verarbeiten.
Lagerung	Kühl, trocken und vor Feuchtigkeit geschützt lagern.
Entsorgung	Verschnitt der Komposit-Streifen kann mit dem Restmüll entsorgt werden.
Anmerkung	Bitte beachten Sie die zusätzlichen Verarbeitungshinweise und Merkblätter der verwendeten Spachtelmassen.
Zolltarifnummer	39162000
Anbruch Kennzeichnung	Abnahme auch als Einzelstück möglich

Bestellnummer	Länge (cm)	Putzdicke	Werkstoff	Verpackungseinheit
114990	3.050	1 mm	Komposit	12 ROL / 24 KAR

Das vorliegende Produktdatenblatt entspricht dem aktuellen Entwicklungsstand unserer Produkte und verliert bei Erscheinen einer Neuausgabe seine Gültigkeit. Vergewissern Sie sich, dass Sie jeweils die neueste Ausgabe dieser Information verwenden. Gewährleistung und Haftung richten sich bei Lieferung nach unseren allgem. Geschäftsbedingungen. Beachten Sie bitte die Anwendungs- Montage- und Lagerrichtlinien.

Alle Angaben ohne Gewähr. Technische Änderungen vorbehalten! Produktabbildungen können vom Lieferprodukt abweichen. Ausschreibungstexte, Montagehinweise und Leistungserklärungen (soweit gesetzl. vorgeschrieben) finden Sie auf unserer Homepage. Bitte achten Sie der Umwelt zuliebe auf eine fachgerechte Entsorgung!