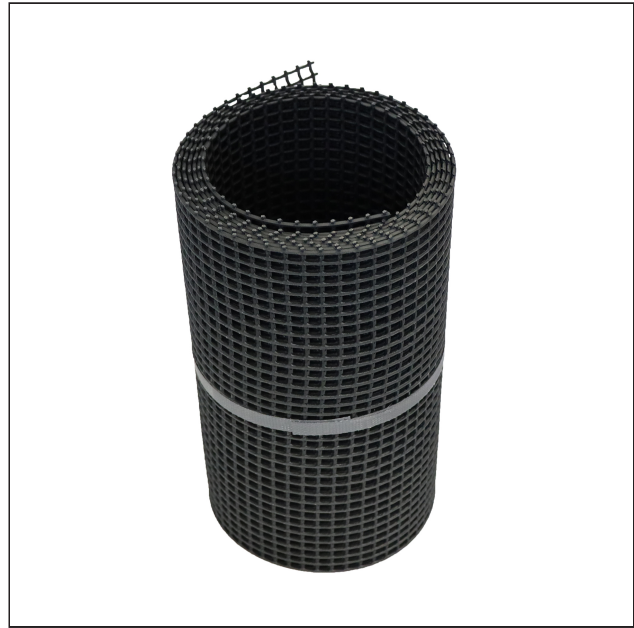


PRODUKTDATENBLATT

Laubfanggitter NW 100 + NW 125
NW 100 / NW 125 schwarz, Rolle
Art.-Nr. 85520



Stand: 12.11.2025 | 03:46



Bezeichnung	Laubfanggitter NW 100 + NW 125 NW 100 / NW 125 schwarz, Rolle
Beschreibung	Das PROTEKTOR Laubfanggitter wird einfach in die Dachrinne eingelegt und bewirkt ein Fernhalten des Laubes aus der Dachrinne. Das Laub bleibt auf dem Laubfanggitter liegen, trocknet ab und wird vom Wind fortgeweht. Weiterhin besticht es durch sein witterungsbeständiges und recycelbares Polyethylen. Der Einsatzbereich liegt bei Rinnengrößen NW 100 sowie NW 125.
Produktbereich	Dachentwässerung
Produktkategorie	Laubfang
Zolltarifnummer	39269097
Anbruch Kennzeichnung	Abnahme nur als volle Verpackungseinheiten möglich.

Bestellnummer	Länge (cm)	Putzdicke	Werkstoff	Farbwert	Verpackungseinheit
117415	300		PE	90 - schwarz	1 ROL / 108 KAR

Das vorliegende Produktdatenblatt entspricht dem aktuellen Entwicklungsstand unserer Produkte und verliert bei Erscheinen einer Neuausgabe seine Gültigkeit. Vergewissern Sie sich, dass Sie jeweils die neueste Ausgabe dieser Information verwenden. Gewährleistung und Haftung richten sich bei Lieferung nach unseren allgem. Geschäftsbedingungen. Beachten Sie bitte die Anwendungs- Montage- und Lagerrichtlinien.

Alle Angaben ohne Gewähr. Technische Änderungen vorbehalten! Produktabbildungen können vom Lieferprodukt abweichen. Ausschreibungstexte, Montagehinweise und Leistungserklärungen (soweit gesetzl. vorgeschrieben) finden Sie auf unserer Homepage. Bitte achten Sie der Umwelt zuliebe auf eine fachgerechte Entsorgung!