

PRODUKTDATENBLATT

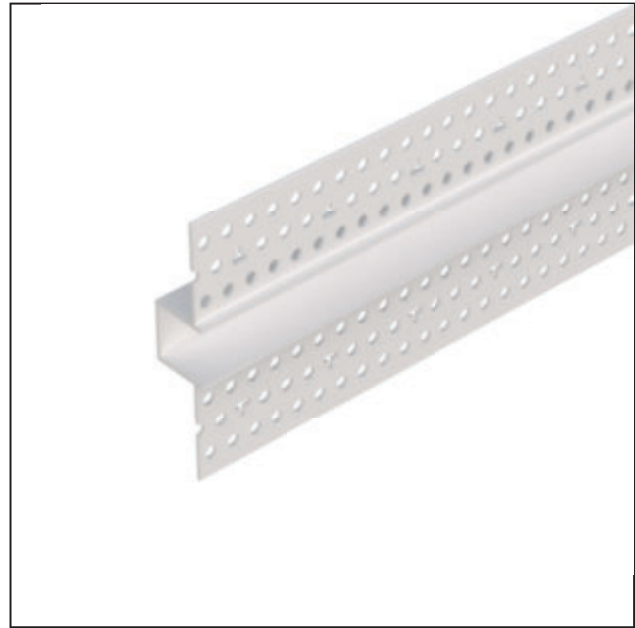
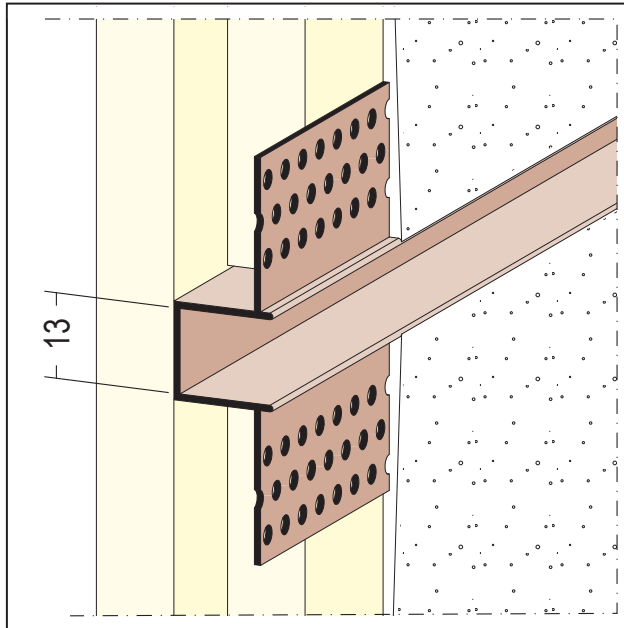
Zierleiste für den Trockenbau

ab 12,5 mm GK

Art.-Nr. 37724



Stand: 25.03.2026 | 23:58



Bezeichnung	Zierleiste für den Trockenbau ab 12,5 mm GK
Beschreibung	PROTEKTOR Zierleiste aus PVC mit 13 mm Schattenfuge. Für den vertikalen und horizontalen Einsatz. Zum einseitigen Einspachteln von Gipskartonplatten ab 12,5 mm. Für den vertikalen und horizontalen Einsatz.
Produktbereich	Innenausbau
Produktkategorie	Gestaltungsprofile
Putzdicke	2 mm
GK/Platte (mm)	ab 12,5 mm
Überarbeitung	PVC-Mittelteil kann nur bedingt mit geeigneten Beschichtungen überarbeitet werden. Freigabe durch Beschichtungshersteller erforderlich.
Verarbeitung	Profil zusätzlich mit Klammern befestigen.
Schattenfuge	13 mm
Zolltarifnummer	39162000
Anbruch Kennzeichnung	Abnahme nur als volle Verpackungseinheiten möglich.

Bestellnummer	Länge (cm)	Putzdicke	Werkstoff	Farbwert	Verpackungseinheit
114369	305	2 mm	Hart-PVC	10 - weiß	20 STB / 63 KAR

Das vorliegende Produktdatenblatt entspricht dem aktuellen Entwicklungsstand unserer Produkte und verliert bei Erscheinen einer Neuausgabe seine Gültigkeit. Vergewissern Sie sich, dass Sie jeweils die neueste Ausgabe dieser Information verwenden. Gewährleistung und Haftung richten sich bei Lieferung nach unseren allgem. Geschäftsbedingungen. Beachten Sie bitte die Anwendungs- Montage- und Lagerrichtlinien.

Alle Angaben ohne Gewähr. Technische Änderungen vorbehalten! Produktabbildungen können vom Lieferprodukt abweichen. Ausschreibungstexte, Montagehinweise und Leistungserklärungen (soweit gesetzl. vorgeschrieben) finden Sie auf unserer Homepage. Bitte achten Sie der Umwelt zuliebe auf eine fachgerechte Entsorgung!